

Rometsch GmbH

Datum:

Händler Referenz / Kunde:

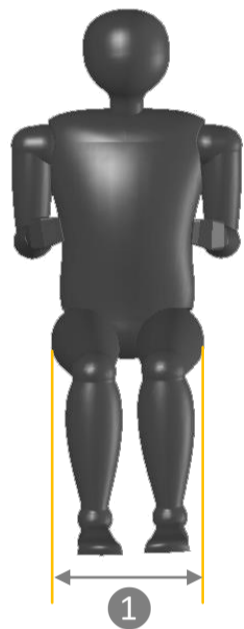
Bestellnummer:

Standard Konfiguration 60.001.7610 14.900 ,--

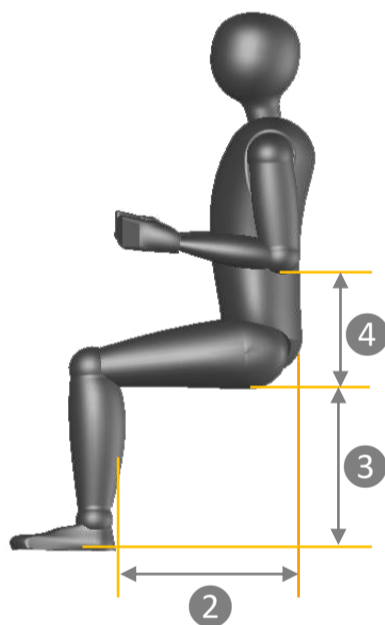
- Transportmasse: Breite 62 cm (mit 42 cm Sitzbreite), Länge 97 cm (incl. Fussaufflage), Höhe 70 cm
- E/E Rollstuhl: Elektrische Fahr-, Sitz- und Stehfunktion
- Sitzbespannung mit abklappbarer Rückenlehne
- Hochklappbare Armlehnen mit Höhen- und Winkelverstellbarkeit
- Multidirektionale Vorderräder
- Zweiteilige hochklappbare Fussaufflage
- Befestigungspunkte für Auto-Transport
- 50 Ah Batterien und Ladegerät
- VR2 Steuerung von PG-Drives Technology
- Standard Farbe: Schwarz



## Anthropometrischen Daten



1



2

### 1 Hüftbreite

Bitte messen Sie die Hüftbreite in sitzender Position und füllen Sie das entsprechende Feld aus:

35 cm  48 cm

Sitzbreite:

35 cm	Option	0,00
38 cm	Option	0,00
40 cm	Option	0,00
42 cm	Standard	0,00
45 cm	Option	0,00
48 cm	Option	0,00
50 cm	Option	0,00

### 2 Oberschenkelänge

Es gibt zwei Sitzrahmengrößen für den LCM2: S - M und L - XL. Die Oberschenkelänge bestimmt welche Rahmen- und Armlehnen größe auf dem Rollstuhl montiert wird.

Bitte messen Sie die Oberschenkelänge und füllen Sie das Feld entsprechend aus:

35 cm  62,2 cm

Sitzpolstertiefe:

Beispiel:

Oberschenkelänge 35 cm  
- 6 cm  
Sitzpolstertiefe 29.0 cm

S-M Rahmen	29.0 cm	Option	0,00
	31.2 cm	Option	0,00
	33.4 cm	Option	0,00
	35.6 cm	Option	0,00
	37.8 cm	Option	0,00
L-XL Rahmen	40.0 cm	Option	0,00
	43.0 cm	Option	0,00
	45.2 cm	Option	0,00
	47.4 cm	Option	0,00
	49.6 cm	Option	0,00
	51.8 cm	Option	0,00
	54.0 cm	Option	0,00

### 3 Unterschenkelänge

Die Unterschenkelänge bestimmt die Fussplattenposition und die Sitzhöhe des Rollstuhls.

Bitte messen Sie die Unterschenkelänge und füllen Sie das Feld entsprechend aus:

36 cm  50 cm

Bitte wählen Sie die gewünschte Sitzhöhe und Fussplattenposition:  
Berücksichtigen Sie auch die Sitzkissenhöhe.

Beispiel:

Unterschenkelänge 51 cm  
Sitzkissenhöhe - 3 cm  
Fussplattenposition 48 cm

Sitzhöhe 53	Sitzhöhe 54,3	Sitzhöhe 55,6	Fussplattenposition:		
			36 cm	Option	0,00
			38 cm	Option	0,00
			40 cm	Option	0,00
			42 cm	Option	0,00
			44 cm	Option	0,00
			46 cm	Option	0,00
48 cm	Option	0,00			
	50 cm	Option	0,00		

Somit können Sie zwischen die 3 verschiedene Sitzhöhen wählen

### 4 Armlehnenhöhe

Standard Armlehnenhöhe ist 20 cm

17 cm  26 cm

Bitte messen Sie die Anthropometrischen Daten gemäss Beschreibung.  
Wenn möglich, sollte der Benutzer in einer sitzenden Position sein und Schuhe tragen.

### Steuerung



VR2 Steuerung - Standard Steuerung - 90 A Powermodul	- Bedienung der Beleuchtung - Programmierbar		Standard	●
① R-Net Steuerung "Standard": - Joystickmodul mit LCD Farbdisplay - 120 A Powermodul - Max. 6 Aktuatoren, mehrere Achsen	- Bedienung der Beleuchtung - Mehrere Fahrprofile programmierbar - Erweiterbar		60.076.0010	2.150,00
② R-Net Steuerung "XL", wie R-net Steuerung "Standard" mit den folgenden Extras: - 3.5" VGA Farbdisplay - Kippschalter für ein/aus, Profil/Mode und Geschwindigkeit	- Metallgehäuse - Lautere Hupe statt eines Buzzer		60.076.0020	2.700,00

### Joystick Position



		Rechts	Standard	●
		Links	Option	0,00
① Joystick nach aussen abschwenkbar, ermöglicht näheres Heranfahren an den Tisch			60.005.6810	420,00
② Joystick Schutzbügel, Stossschutz für Joystick, schützt die Hände des Benutzers			60.012.6860	115,00

### Begleitsteuerung



VR2 Begleitsteuerung			32.072.0140	670,00
R-Net Begleitsteuerung			32.068.1850	2.150,00
Für Sonderbedienungen, schauen Sie bitte auf dem Bestellformular für Sonderbedienungen nach.				

### Fahrgeschwindigkeit

6 km/h		standard	

### Farbe Radspritzschutze und Abdeckung

Schwarzer Kunststoff ohne Lack			Standard	●
Rot	RAL 3020		60.008.0010	350,00
Gelb	RAL 1018		60.008.0010	350,00
Blau	RAL 5002		60.008.0010	350,00
Verkehrsschwarz	RAL 9017		60.008.0010	350,00
Verkehrweiss	RAL 9016		60.008.0010	350,00
Andere RAL Classic Farbe	RAL:		60.008.0010	350,00
Blau metallisé	RAL 5005 - M		60.008.0020	495,00
Rot metallisé	RAL 3002 - M		60.008.0020	495,00
Silber metallisé	RAL 9007		60.008.0020	495,00
Orange reflex	RAL 2011 - R		60.008.0030	550,00
Lemon reflex	RAL 6018 - R		60.008.0030	550,00
Silber reflex	RAL 9007 - R		60.008.0030	550,00

### Farbe Rohre

Schwarz	RAL 9017		Standard	●
---------	----------	--	----------	---

### Rückenlehne

Standardrückenhöhe		31 cm	Standard	●
		33 cm	Option	0,00
		35 cm	Option	0,00
		37 cm	Option	0,00
		39 cm	Option	0,00
		41 cm	Option	0,00
V-Trak Axxis Reduzierter Rücken, Höhe 31 cm			60.009.0070	880,00
V-Trak Axxis Niedriger Rücken, Höhe 40 cm			60.009.0050	880,00
V-Trak Axxis Hoher Rücken, Höhe 61 cm			60.009.0060	880,00

### Optionen für Rückenlehne

Rückenlehnenverlängerung 15 cm, für Standardrücken

Sitzbreite ►							
Höhe ▼	35	38	40	42	45	48	50
15 cm	32.064.1735	32.064.1738	32.064.1740	32.064.1742	32.064.1745	32.065.1748	32.065.1750

300,00

**Sitzkissen** mit Memory-Schaum nach Sitztiefe und Sitzbreite



Sitzbreite ▶	35	38	40	42	45	48	50
Sitztiefe ▼							
<b>S</b>	30.100.3740	30.100.3770	30.100.3780	30.100.3790	30.100.3800	30.100.3802	30.100.3803
<b>M</b>	30.100.3822	30.100.3820	30.100.3830	30.100.3840	30.100.3850	30.100.3855	30.100.3856
<b>L</b>	30.100.3857	30.100.3860	30.100.3870	30.100.3880	30.100.3890	30.100.3900	30.100.3902
<b>XL</b>	30.100.3907	30.100.3910	30.100.3920	30.100.3930	30.100.3940	30.100.3950	30.100.3956

190,00

**Zusätzlicher Sitzkissenbezug**

Sitzbreite ▶	35	38	40	42	45	48	50
Sitztiefe ▼							
<b>S</b>	30.100.3741	30.100.3771	30.100.3781	30.100.3791	30.100.3801	30.100.3804	30.100.3805
<b>M</b>	30.100.3823	30.100.3821	30.100.3831	30.100.3841	30.100.3851	30.100.3854	30.100.3953
<b>L</b>	30.100.3858	30.100.3861	30.100.3871	30.100.3881	30.100.3891	30.100.3901	30.100.3903
<b>XL</b>	30.100.3908	30.100.3911	30.100.3921	30.100.3931	30.100.3941	30.100.3951	30.100.3957

65,00

**Urinbeständiger Sitzkissenbezug**

Sitzbreite ▶	35	38	40	42	45	48	50
Sitztiefe ▼							
<b>S</b>	30.100.3743	on request	on request	on request	on request	on request	on request
<b>M</b>	30.100.3824	30.100.3864	on request	on request	on request	on request	on request
<b>L</b>	on request	30.100.3863	30.100.3873	on request	30.100.3892	on request	on request
<b>XL</b>	on request	on request	on request	on request	on request	on request	on request

75,00

**Kopfstütze**



V-Trak Kopfstütze gebogen, inkl. Beschläge, *nur mit V-Trak und Axxis Rücken möglich*  
 Schienenverlängerung zu V-Trak Kopfstütze, *zwingend mit V-Trak 60 und 80 cm*

	02.067.117	300,00
	02.009.0028	65,00

**Seitenpelotte**



V-Trak Seitenpelotte, Polsterplatte und Bezug

<b>Mittel Rechts</b>	32.068.0030	270,00
<b>Mittel Links</b>	32.068.0040	270,00

V-Trak Seitenpelotte, Polsterplatte und Bezug

<b>Gross Rechts</b>	32.068.0010	270,00
<b>Gross Links</b>	32.068.0020	270,00

**Kniehalter**



Standard Kniehalter  
 Verstärkter Kniehalter  
 Rechteckiger Kniekeil

①		Standard	•	
				75,00
	<b>50x100</b>	Option		0,00
	<b>60x100</b>	Option		0,00
	<b>80x100</b>	Option		0,00
	<b>50x150</b>	Option		0,00
	<b>80x150</b>	Option		0,00

② Konischer Kniekeil, die konischen Kniekeile geben mehr Halt, speziell bei Spastizität

<b>50-100x100</b>	60.011.0020	37,00
<b>90-140x100</b>	60.011.0020	37,00
<b>130-180x100</b>	60.011.0020	37,00

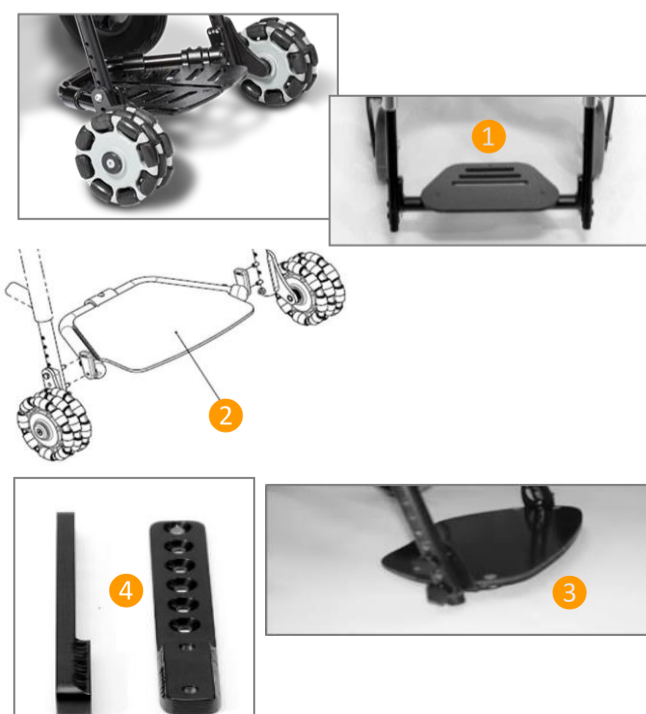
③ Kniehalter "Sports"

	60.011.0050	125,00
--	-------------	--------

④ Kniehalter "Rigid" *Anpassung/Ausführung LCM2*

**Schalengröße S (10 - 12 cm)** auf Anfrage  
**Schalengröße M (14 - 16 cm)** auf Anfrage

**Fussauflage**



Fussauflage zweiteilig hochklappbar

	Standard	•
--	----------	---

① Fussauflage einteilig starr, nicht hochklappbar

	Option	0,00
--	--------	------

② Fussauflage einteilig, hochklappbar nach hinten, *nicht in Kombination mit Fussauflagenhöhenadapter*

	60.003.0050	250,00
--	-------------	--------

③ Fussauflage "Easy transfer", *Fussauflage ist näher am Boden, welches den Transfer vereinfacht*

<b>20 cm</b>	60.003.0120	200,00
<b>26 cm</b>	60.003.0130	200,00

Anti-Rutschbelag für Fussauflage

	60.003.0040	75,00
--	-------------	-------

④ Fussauflagenhöhenadapter

<b>Für Sitzbreite 38, 45, 48 cm</b>	60.003.0070	230,00
<b>Für Sitzbreite 40, 42, 50 cm</b>	60.003.0080	230,00

### Fussplattenwinkel

Kann Standardmässig in alle drei Positionen verstellt werden.

80°	Option	0,00
90°	Standard	•
100°	Option	0,00

### Räder



- ① Block Profil Antriebsräder (schwarz) mit passenden Mittelschwenkrädern
- V-Profil Antriebsräder (schwarz) mit passenden Mittelschwenkrädern

	Standard	•
	Option	0,00

Pannensichere Bereifung Hauptantriebsrad  
Luft-Bereifung Hauptantriebsrad

	Standard	•
	Option	0,00

### Beleuchtung



Beleuchtung und Blinker für Ausseneinsatz

	60.076.0100	1.070,00
--	-------------	----------

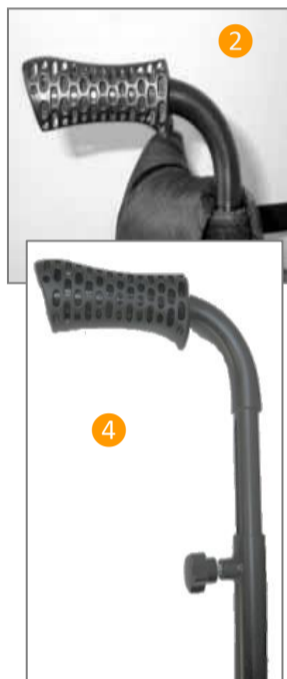
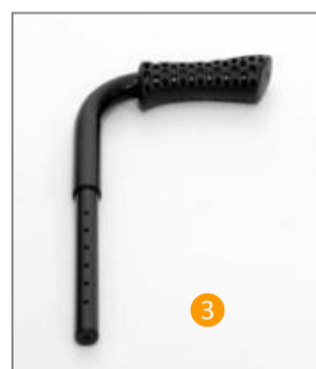
### Zubehör



- ① Anstecktisch abschwengbar, auf der Gegenseite des Joysticks montiert

32-40	42-52
32.068.1061	32.068.1062

Rechts		850,00
Links		850,00



- ② Schiebegriff
- ③ Schiebegriff 7 cm verlängert
- ④ Schiebegriff Schnellverschluss höhenverstellbar

Paar	60.013.0010	170,00
Paar	60.013.0020	220,00
Paar	60.013.0030	570,00

- ⑥ Oberschenkelsupport

Rechts	32.070.0581	555,00
Links	32.070.0582	555,00

- ⑦ Brustrolle

	35	38	40	42	45	48	50
	32.076.0061	32.076.0062	32.076.0063	32.076.0064	32.076.0065	32.076.0066	32.076.0067

650,00



- ⑧ Fussführung

Klein	Rechts	32.069.95	200,00
Klein	Links	32.069.96	200,00
Gross	Rechts	32.070.0040	200,00
Gross	Links	32.070.0041	200,00

- ⑨ Schnellverstellung Sitztiefe - 10 Klammern

	60.004.0020	112,00
--	-------------	--------

- ⑩ Kniehalter-Höhenadapter, standard
- Kniehalter-Höhenadapter, für Kniehalter "Sports"

Paar	60.013.0040	260,00
Paar	60.013.0050	260,00

Eignet sich für Personen mit langen Unterschenkeln, Kniehalter kommt näher an das Gelenk. bei hohen Sitzkissen oder hohen Kniegelenk-Positionen

- ⑪ Rückspiegel

Rechts	32.068.0120	130,00
Links	32.068.0120	130,00

- ⑫ Antikipprolle

Paar	60.013.0090	200,00
------	-------------	--------

### Bemerkungen